

Tornos de Bancada - Série F

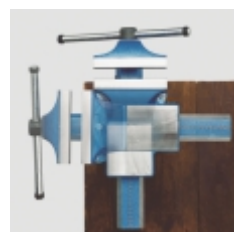


Os tornos da série F são construídos em Aço Forjado para resistirem a uma força de 75.000 PSI. Estes tornos resistentes e robustos superam em desempenho os outros tornos de bancada existentes no mercado.

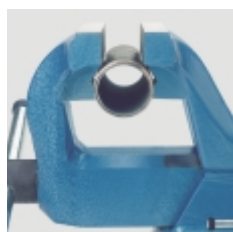
Estes tornos da série F contam com um sistema patenteado de alinhamento paralelo dos mordentes. Esta exclusiva característica proporciona um ajuste e agarre mais preciso, como também uma maior vida útil.

Características

- Construído inteiramente em Aço Forjado
- Parafuso "acme" duplamente laminado
- Alavanca de Aço com anel de borracha antitravamento
- Maior área de trabalho
- Mordentes fixos de tubo (padrão)
- Bigorna grande e reforçada
- Superfícies deslizantes e firmes para uma operação mais precisa e sem inconvenientes
- Base giratória em Aço Forjado com parafusos de fixação
- Garantia de qualidade e de vida RIDGID



Base Giratória de Ajuste infinito, permite que o torno se feche com segurança em qualquer posição

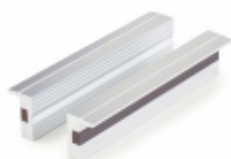


Os mordentes para tubos de grandes capacidades para prendê-los com segurança

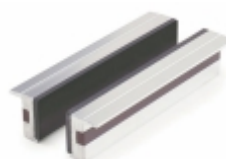


Os mordentes maiores permitem uma superfície de ajuste mais ampla.

| No. Catálogo | No. Modelo | Descrição | Peso | |
|--------------|------------|------------------------------------|-------|------|
| | | | Libra | Kg |
| 66987 | F-45 | Torno de Bancada Aço forjado 4½" | 26 | 11.9 |
| 66992 | F-50 | Torno de Bancada Aço Forjado de 5" | 48 | 21.6 |
| 66997 | F-60 | Torno de Bancada Aço Forjado de 6" | 63 | 28.6 |
| 69907 | - | Base giratória F-45 | 3 | 1.4 |
| 69912 | - | Base giratória F-50 e F-60 | 6 | 2.8 |



Alúminio



Borracha Macia



Fibra

Tipos de Revestimentos dos Mordente

Os revestimentos dos mordentes magnéticos são feitos para diferentes situações de ajustes. Estes materiais de alta qualidade proporcionam uma grande flexibilidade ao trabalhar com os tornos da série-F.

Alumínio macio: Uso genérico e para superfícies sem deteriorações

Com fibra: Para ajustes em superfícies difíceis e sem deteriorações.

Com borracha macia: Para peças irregulares e delicadas.

| Descrição | F-45 | F-50 | F-60 | Peso | |
|--|-------|-------|-------|-------|-----|
| | | | | Libra | Kg |
| Mordente magnético recoberto c/ Alumínio macio | 69847 | 69852 | 69857 | 1.0 | 0.5 |
| Mordente magnético recoberto c/ fibra | 69862 | 69867 | 69872 | 1.0 | 0.5 |
| Mordente magnético recoberto c/ borrachas macias | 69877 | 69882 | 69887 | 1.0 | 0.5 |